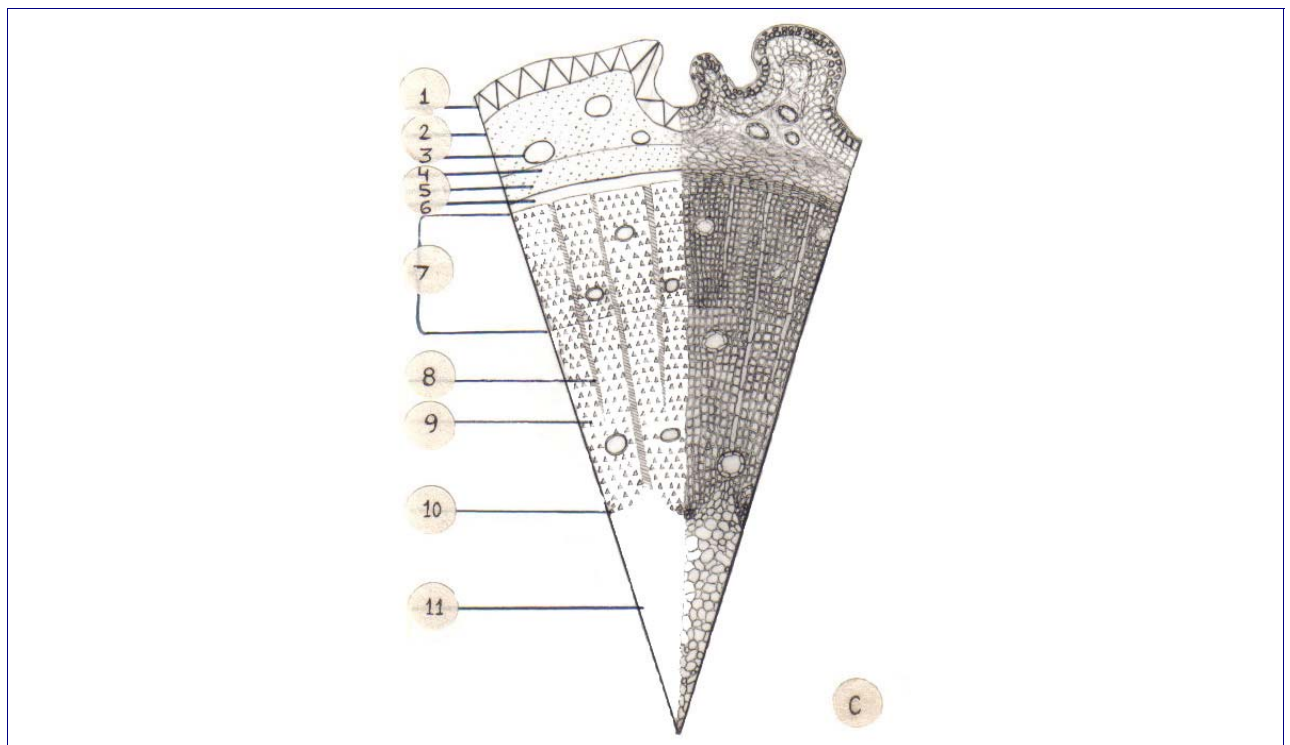
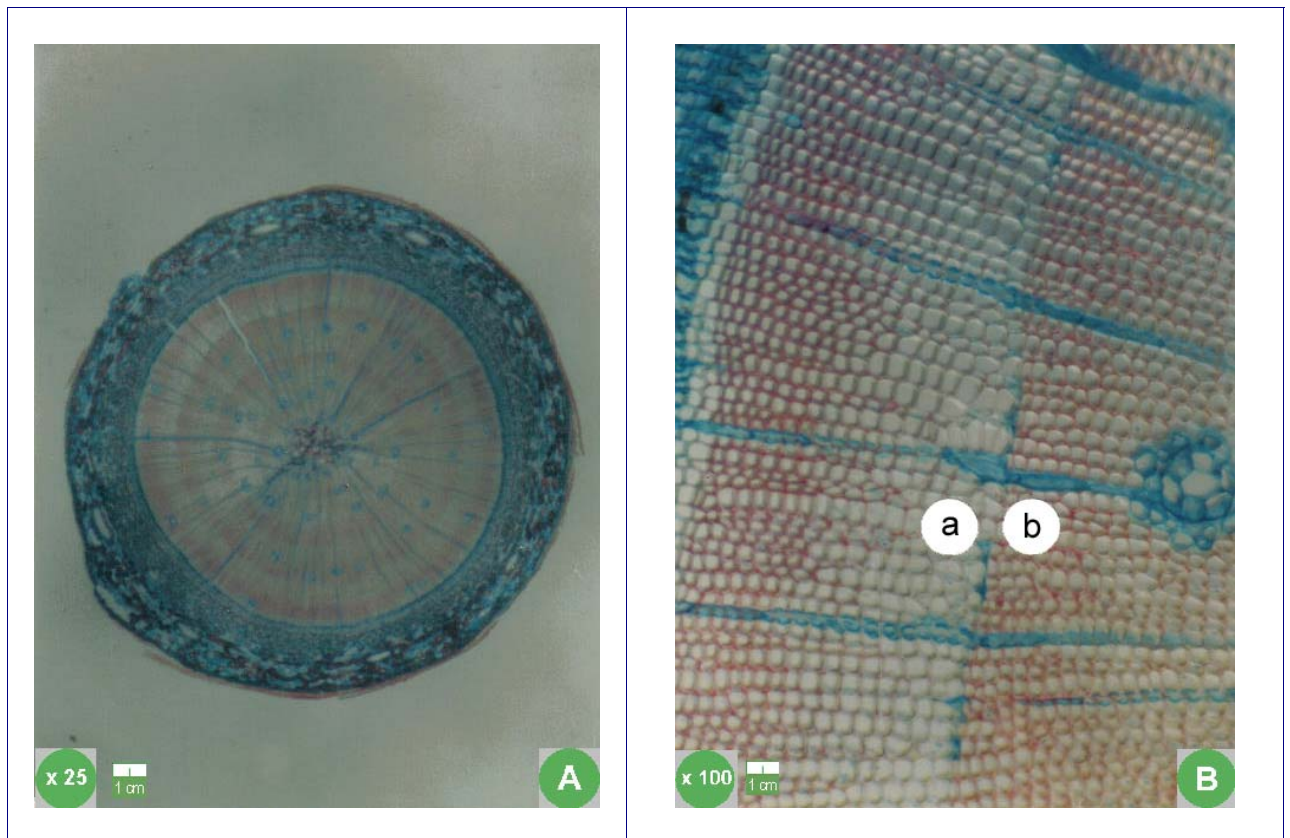


TALLO (Estructura secundaria)

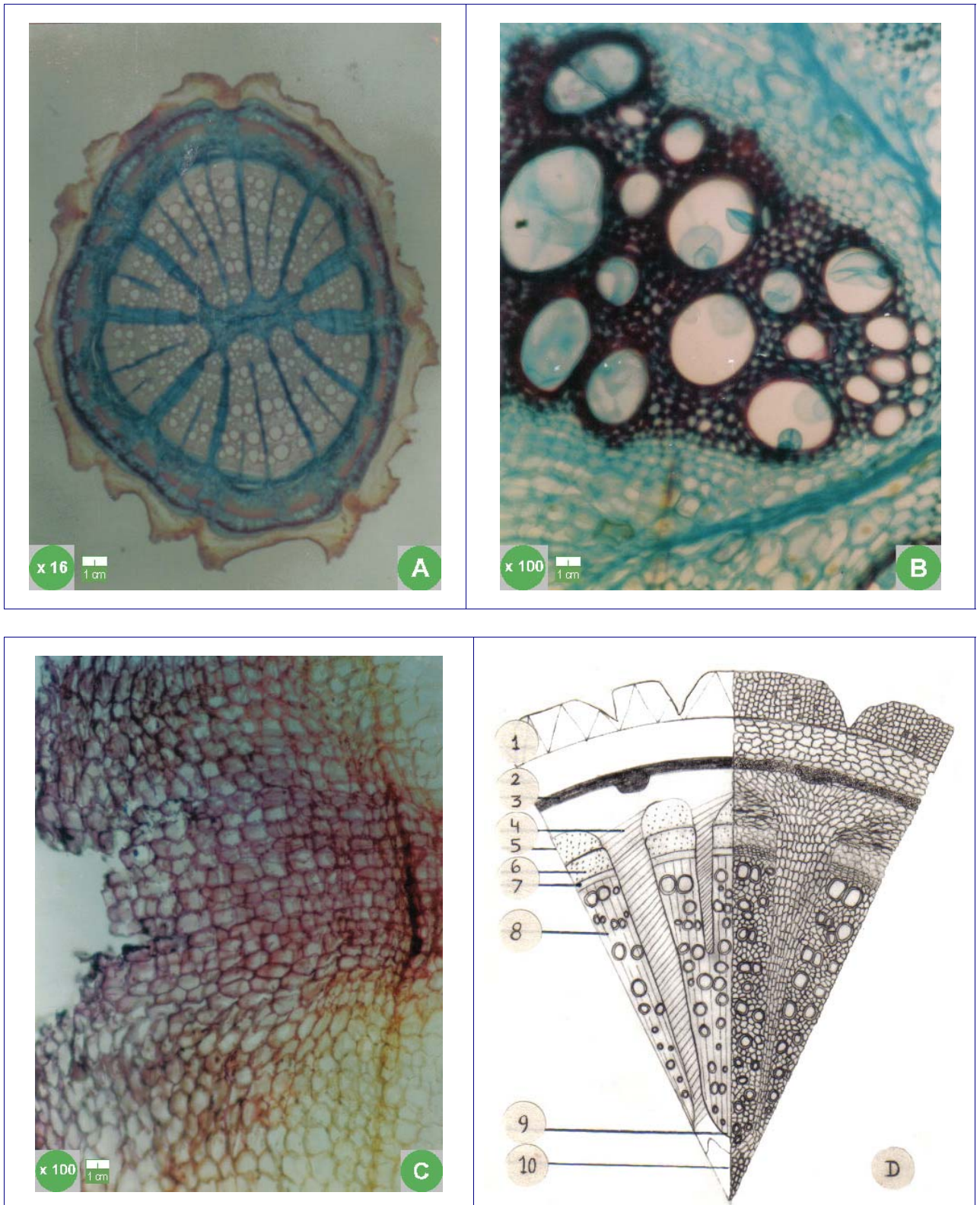
Pinus sp.



Referencias: A-C.T. B-Detalle de anillo de crecimiento a.leño temprano b.leño tardío. C-Esquema: 1.peridermis, 2.parénquima cortical, 3.conducto resinífero, 4.floema primario, 5.floema secundario, 6.cambium, 7.anillo de crecimiento, 8.radio uniseriado, 9.xilema secundario, 10.xilema primario, 11.médula parenquimática.

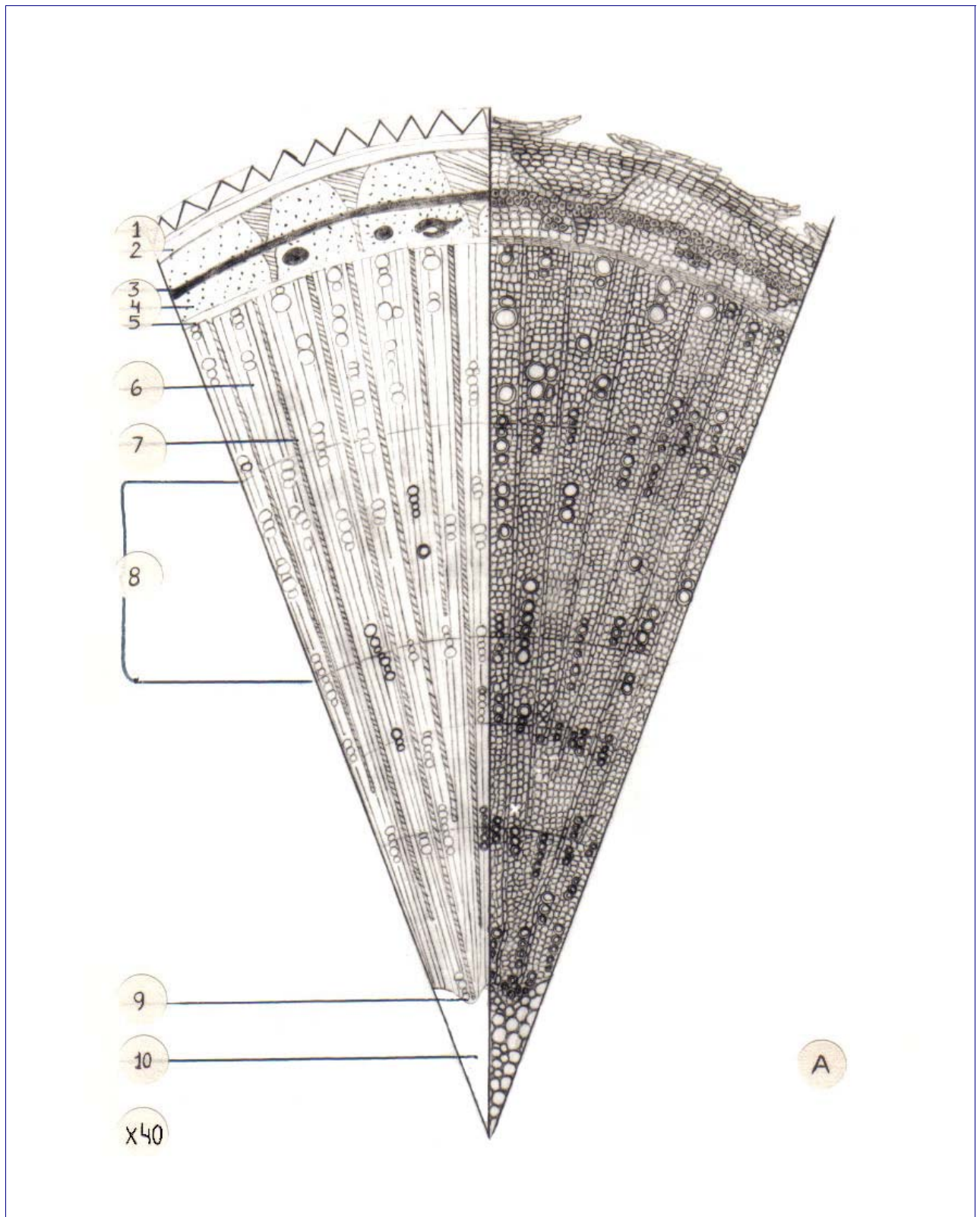
TALLO (Estructura secundaria)

Aristolochia sp.



Referencias: A-C.T. B-Detalle de vasos de xilema secundario con tílides, C-Detalle de lenticelas con células de relleno, D-Esquema: 1.peridermis: súber, felógeno, felodermis, 2.parénquima cortical, 3.esclerénquima perivascular, 4.radio medular multiseriado, 5.floema primario, 6. floema secundario, 7.cambium, 8.xilema secundario formando anillos de crecimiento, 9.xilema primario, 10.medular parenquimática..

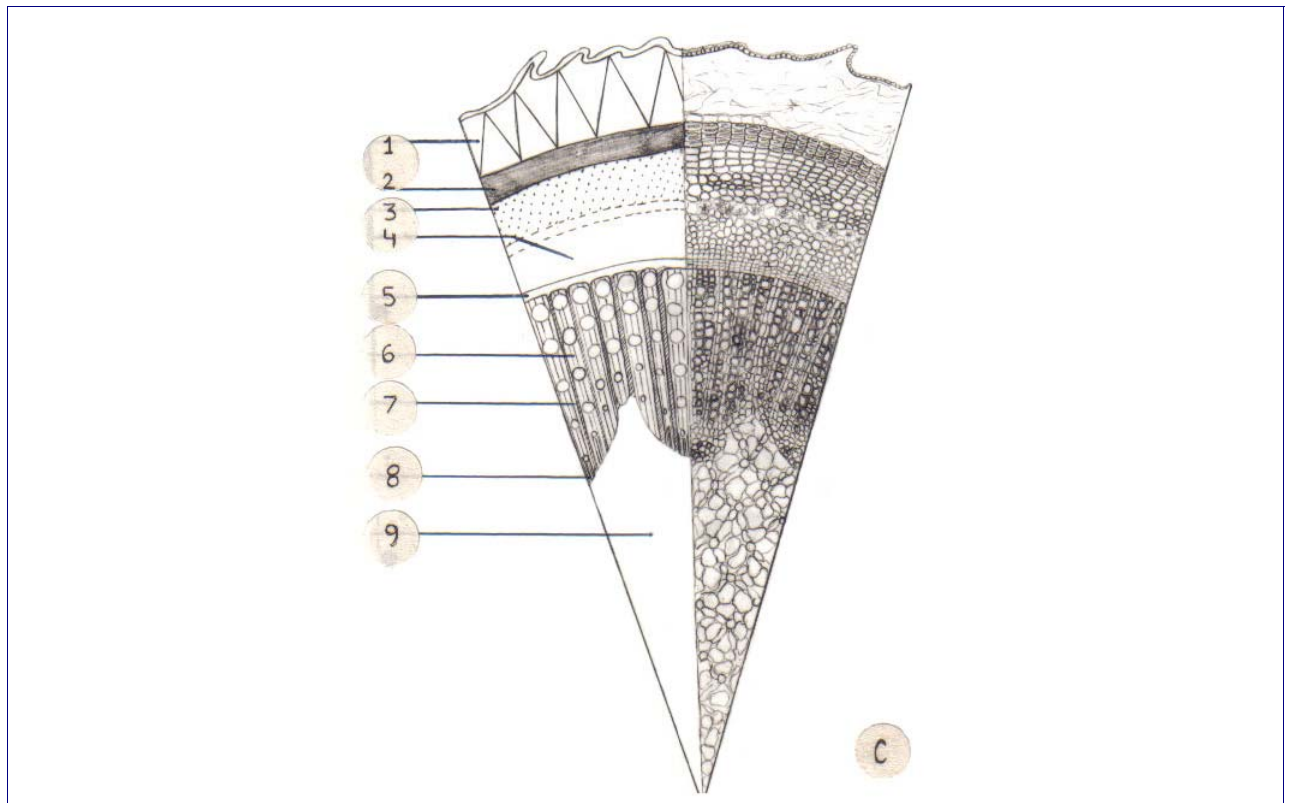
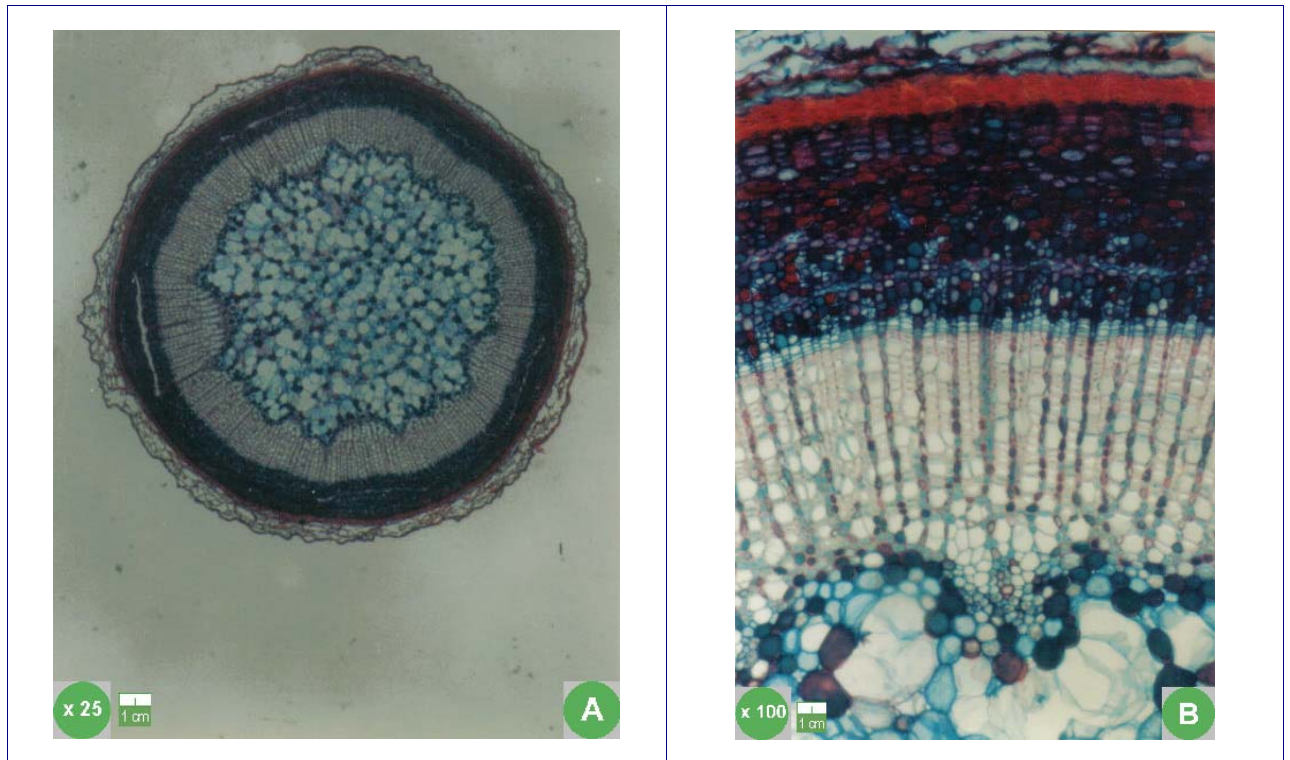
TALLO (Estructura secundaria) *Ruprechtia* sp.



Referencias: A-Esquema C.T.-1peridermis: súber, felógeno y felodermis, 2.parénquima cortical, 3.esclerénquima perivasculares, 4.floema (primario y secundario), 5.cambium, 6.xilema secundario, 7.radio medular uniseriado, 8.anillo de crecimiento, 9.xilema primario, 10.médula parenquimática..

TALLO (Estructura secundaria)

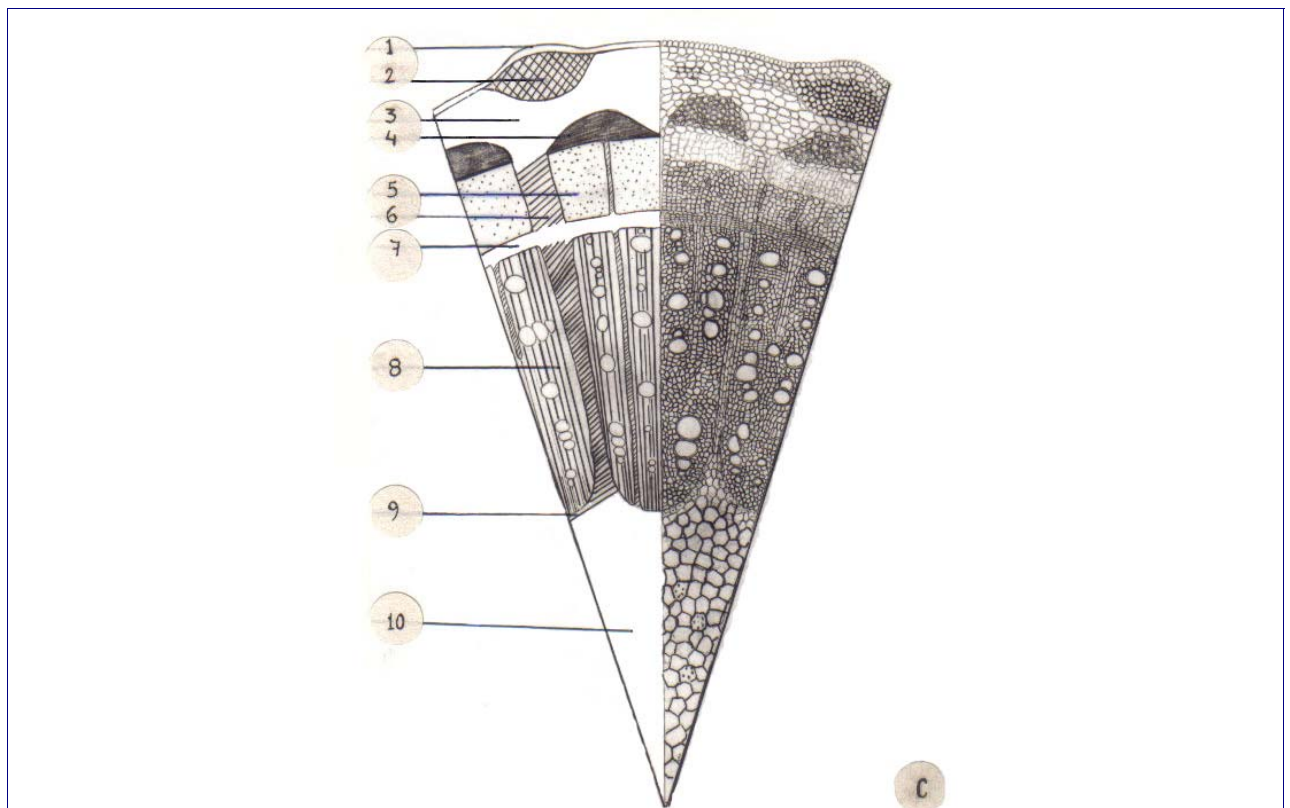
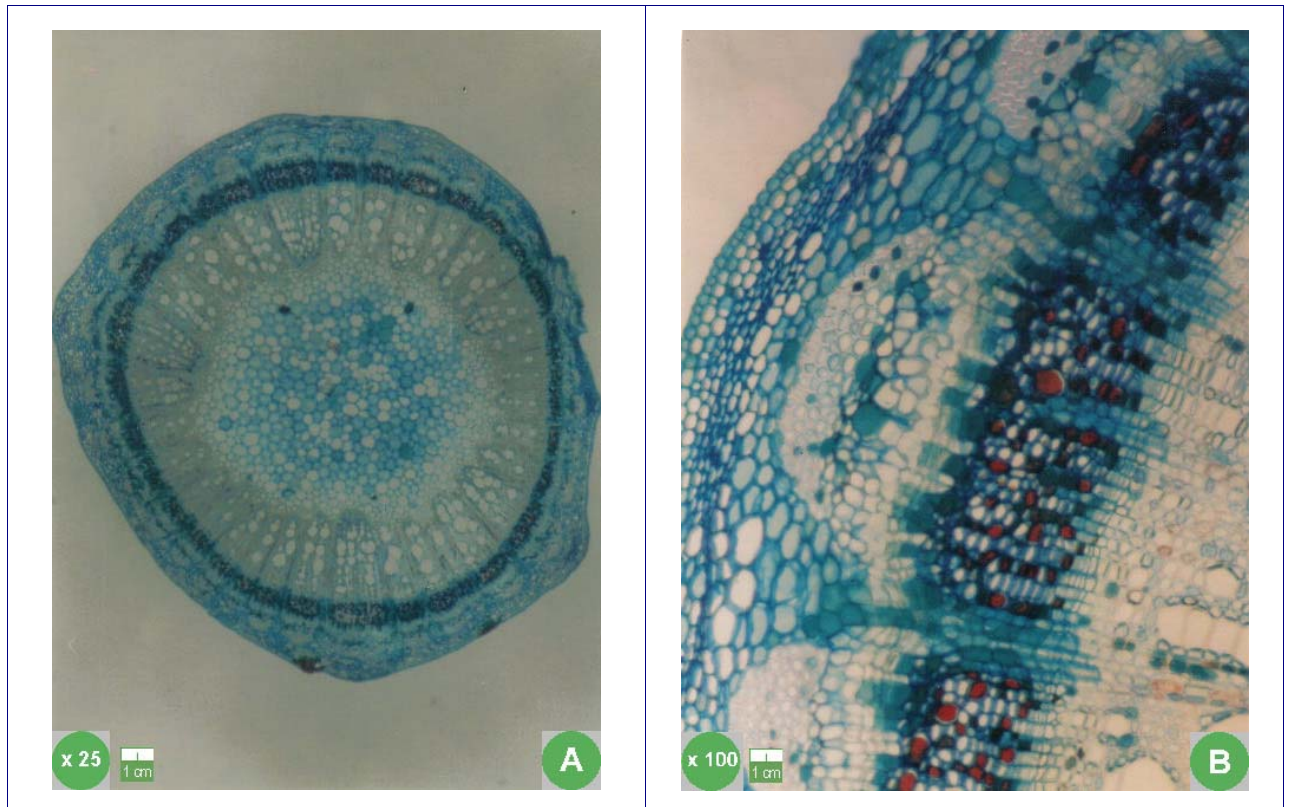
Ribes sp.



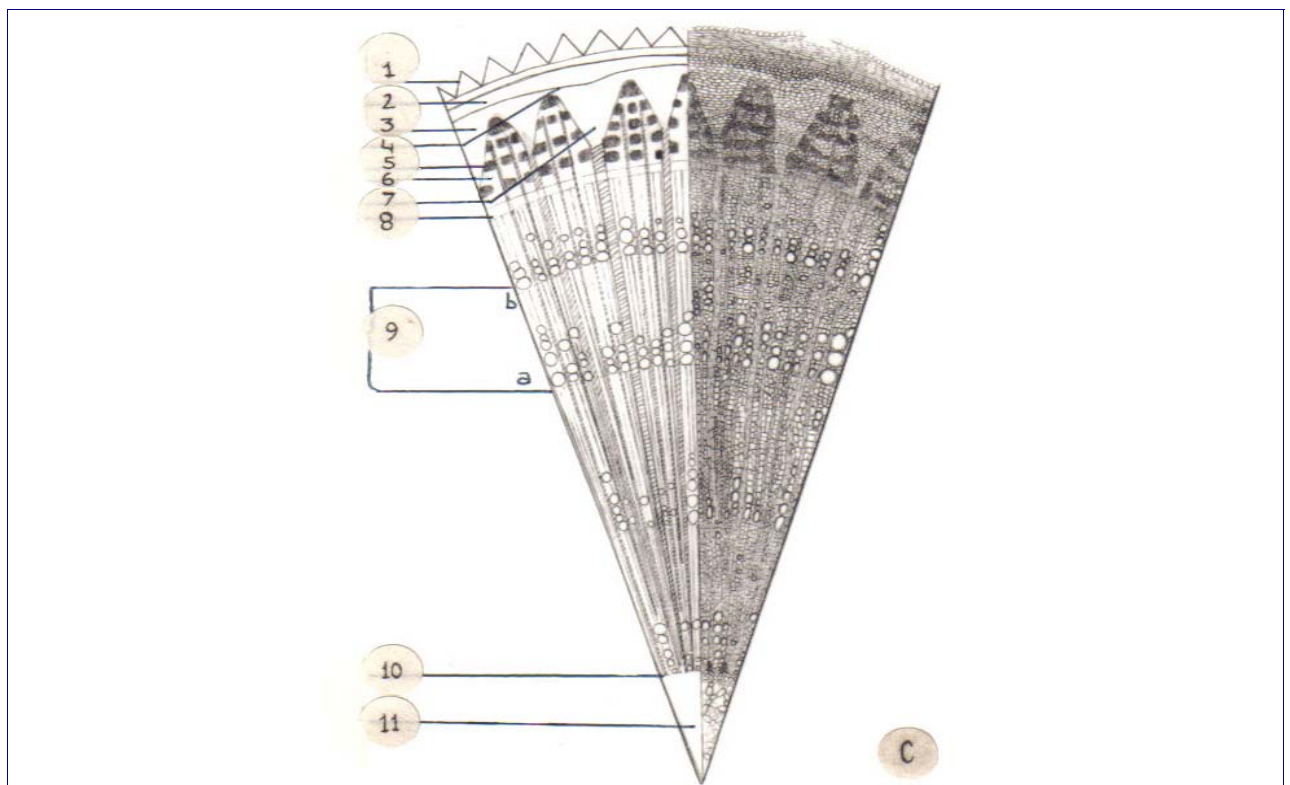
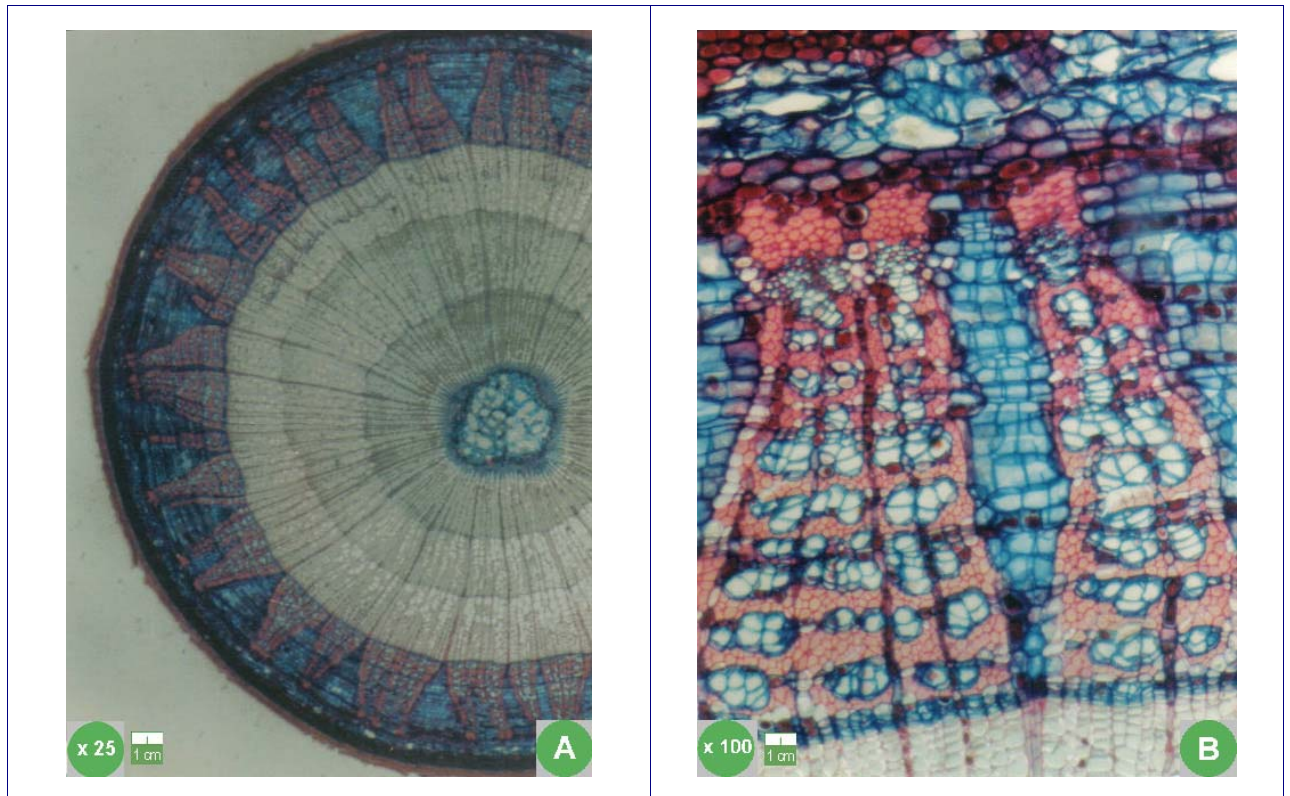
Referencias: A-C .T B-Detalle C.T. C-Esquema: 1.peridermis: súber o corcho, felógeno y felodermis, 2.banda de esclerénquima, 3.floema primario, 4.floema secundario, 5.cambium, 6.xilema secundario, 7.radio medular uniseriado, 8.xilema primario, 9.médula aerenquimática..

TALLO (Estructura secundaria)

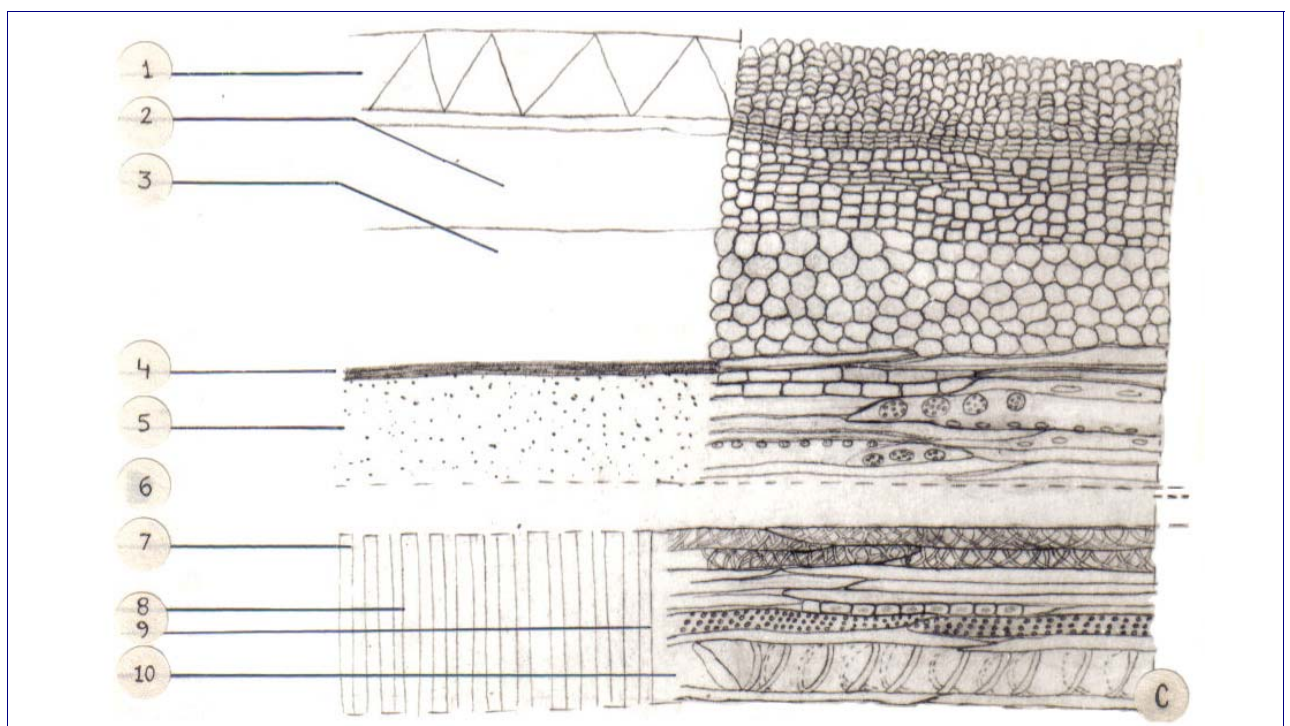
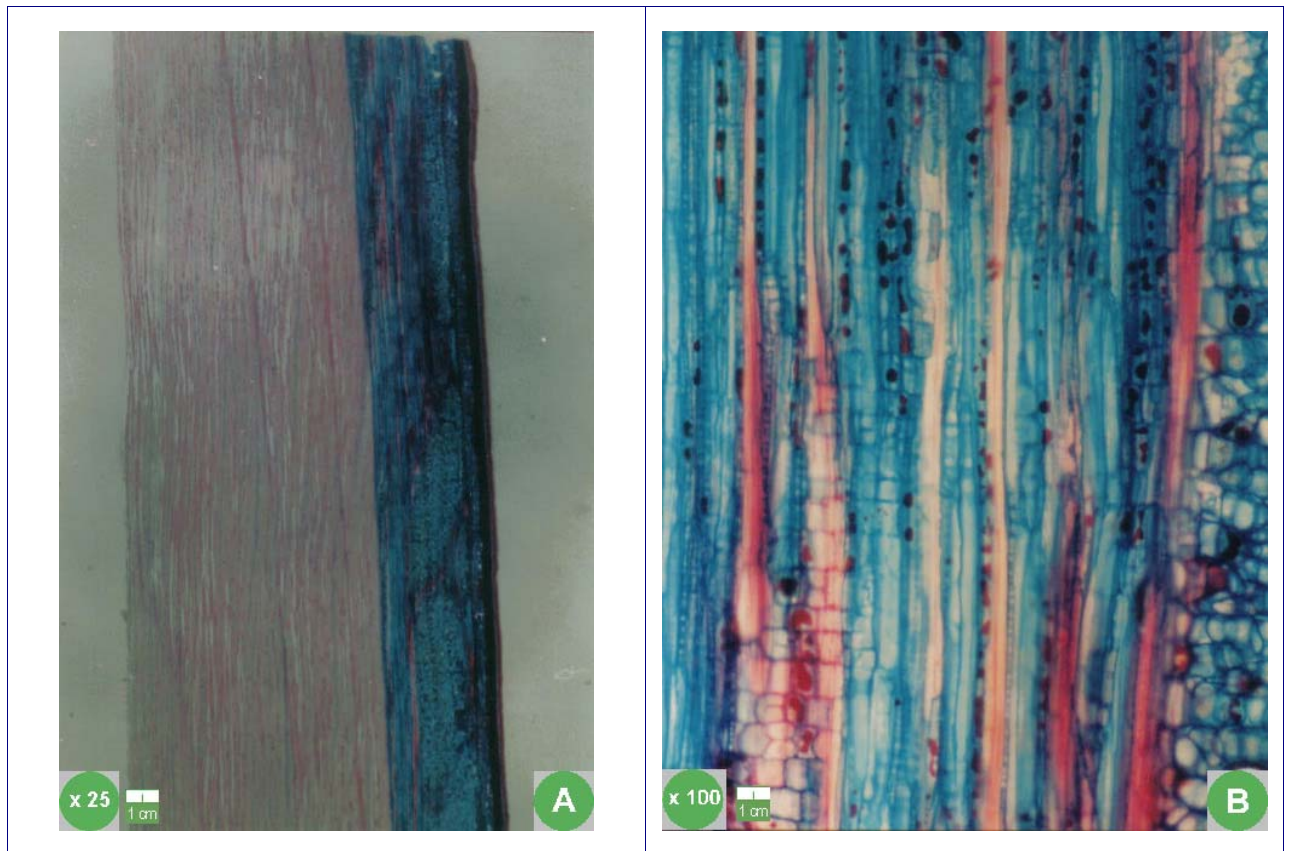
Vitis sp.



Referencias: A-C.T. B-Detalle C.T. C-Esquema: 1.epidermis, 2.colénquima laminar, 3.parénquima cortical, 4.fibras floemáticas, 5.floema secundario, 6.radio multiseriado, 7.cambium, 8.xilema secundario, 9.xilema primario, 10.médula parenquimática.

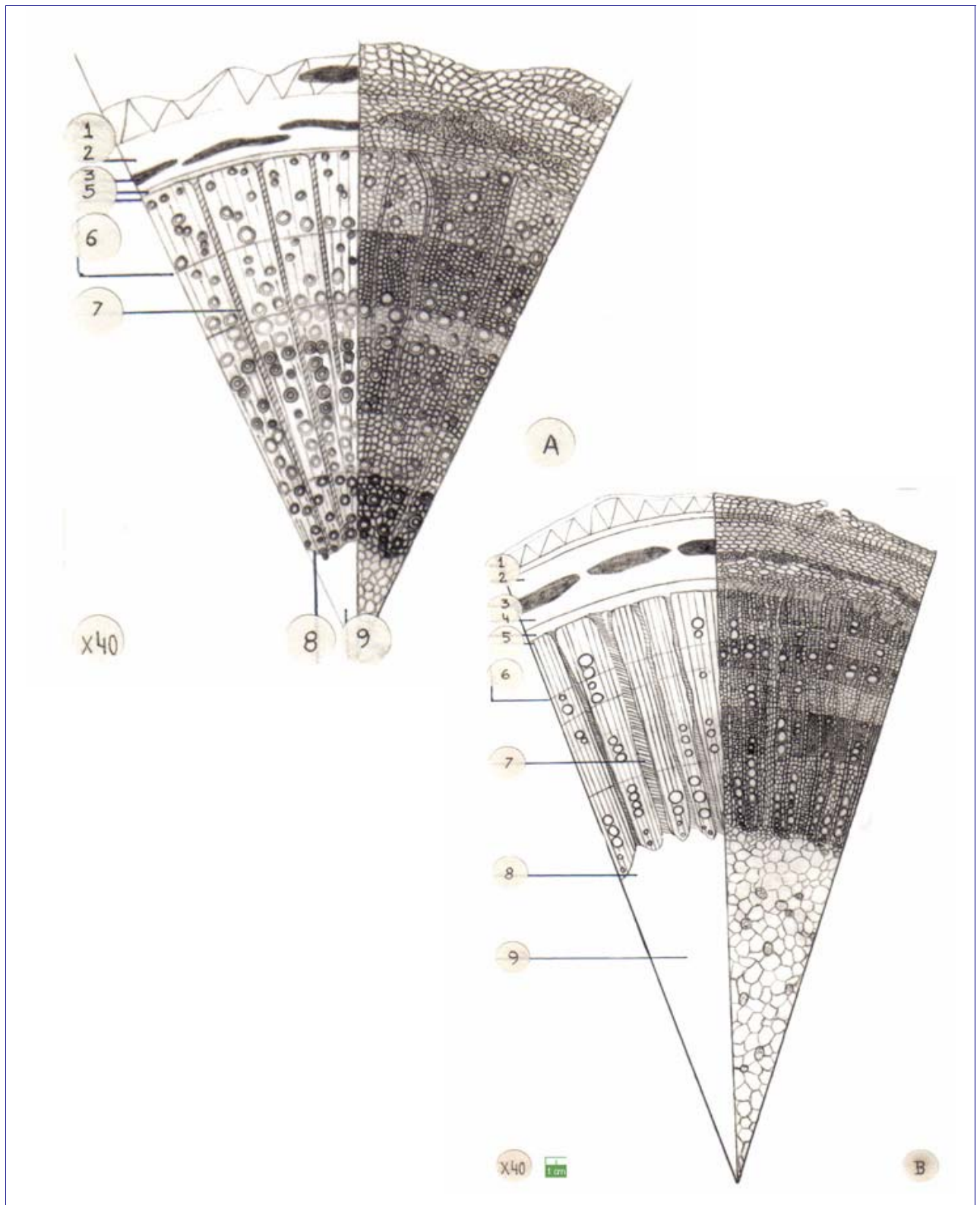
TALLO (Estructura secundaria)*Tilia* sp.

Referencias: A-C.T. B-Detalle C.T. Esquema: 1.peridermis: súber, felógeno y felodermis, 2.colénquima laminar, 3.parénquima cortical, 4.vaina amilífera, 5.fibras floemáticas, 6.floema activo, 7.radios multiseriados, 8.cambium, 9.anillo de crecimiento: a.leño temprano b.leño tardío, 10.xilema primario, 11.médula parenquimática.

TALLO (Estructura secundaria)*Tilia* sp.

Referencias: A-C.L. B-Detalle C-Esquema: 1.peridermis, 2.colénquima, 3.parénquima, 4.fibras floemáticas, 5.floema activo con elementos del tubo criboso con placas cribosas compuestas, 6.xilema secundario, 7.vasos reticulados, 8.radio parenquimático multiseriado, 9.vasos con puntuaciones alternas 10.vaso helicoidal.

TALLO (Estructura secundaria)
Blepharocalyx sp y *Sebastiania* sp.



Referencias: A y B Esquemas C.T. 1.peridermis: súber, felógeno y felodermis, 2.parénquima cortical, 3.casquetes de fibras floemáticas, 4.floema secundario activo, 5.cambium, 6.anillo de crecimiento: leño temprano y tardío, 7.radios parenquimáticos multiseriados, 8.xilema primario, 9.médula parenquimática.